

Les surdoués

Votre Guide Complet pour la Réussite

2^{ème} Semestre

La collection de référence !



Ce livre appartient à :

Nom:

Prénom:

Cet ouvrage a été réalisé par une équipe d'enseignants des collèges

Présentation



Un cahier pour réussir

Ce manuel, destiné aux élèves de troisième année de collège, constitue un outil de préparation efficace pour l'examen régional de fin d'année. Structuré en trois sections principales, il offre une approche complète :

1-Révision du cours : Présentation concise des concepts clés et des informations essentielles du programme annuel.

2-Exercices et corrections : Séries d'exercices variés suivis de corrections détaillées pour une auto-évaluation constructive.

3-Évaluations et anciens examens : Mise à disposition d'évaluations régulières et d'examens des années précédentes pour une préparation adaptée au format de l'examen régional.



Des mémos visuels

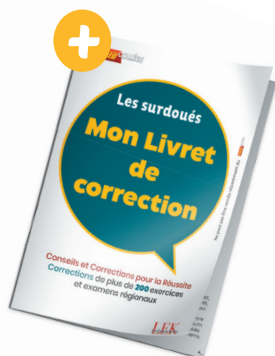
Des schémas et cartes mentales avec l'essentiel à retenir,
Pour une mémorisation visuelle efficace!



Anciens Examens

La rubrique «Anciens Examens Régionaux avec Corrections» offre aux élèves des examens passés, suivis de corrections détaillées. Elle permet une familiarisation avec le format de l'examen, une compréhension des attentes des correcteurs et une préparation ciblée pour renforcer les compétences.

Les corrigés détachables sont dans le livret de correction



Scanne moi !



FRANÇAIS

Sommaire الفهرس

Français

Outils d'analyse

La structure de la nouvelle (1)	10
La structure de la nouvelle (2)	12
Les temps du récit	14
Exercice	17

Outils de langue

Le vocabulaire du roman policier	20
Exercice	22

Outils d'écriture

Je m'entraîne à produire une nouvelle policière	24
---	----

Langue et communication

L'Expression de la cause	27
Exercice	28
L'expression de la conséquence	30
Exercice	31

Langue et communication

L'expression du but	32
Exercice	32
La comparaison	33
Exercice	33

Langue et communication

L'expression de la condition	35
Exercice	36

Langue et communication

L'expression de l'hypothèse	38
L'expression de la concession	38
Exercice	40

Langue et communication

La proposition incise dans un dialogue	41
Exercice	42

Langue et communication

L'énumération pour créer une impression	44
Exercice	44

Production écrite

Comment commencer un récit	46
Sujet de production écrite proposé aux examens régionaux	49
Examens normalisés régionaux	49

TOUS LES CORRIGES DANS LE LIVRET DE CORRECTION



Je révise mon cours :

La nouvelle réaliste

Voici le début d'une nouvelle lis le attentivement :

Sur toutes les routes autour de Goderville, les paysans et leurs femmes s'en venaient vers le bourg, car c'était jour de marché. Les mâles allaient, à pas tranquilles, tout le corps en avant à chaque mouvement de leurs longues jambes torses, déformées par les rudes travaux, par la pesée sur la charrue qui fait en même temps monter l'épaule gauche et dévier la taille, par le fauchage des blés qui fait écarter les genoux pour prendre un aplomb solide, par toutes les besognes lentes et pénibles de la campagne. Leur blouse bleue, empesée, brillante, comme vernie, ornée au col et aux poignets d'un petit dessin de fil blanc, gonflée autour de leur torse osseux, semblait un ballon prêt à s'envoler, d'où sortait une tête, deux bras et deux pieds. Les uns tiraient au bout d'une corde une vache, un veau. Et leurs femmes, derrière l'animal, lui fouettaient les reins d'une branche encore garnie de feuilles, pour hâter sa marche. Elles portaient au bras de larges paniers d'où sortaient des têtes de poulets par-ci, des têtes de canards par-là. Et elles marchaient d'un pas plus court et plus vif que leurs hommes, la taille sèche, droite et drapée dans un petit châle étriqué, épinglé sur leur poitrine plate, la tête enveloppée d'un linge blanc collé sur les cheveux et surmontée d'un bonnet. Puis un char à bancs passait, au trot saccadé d'un bidet, secouant étrangement deux hommes assis côte à côte et une femme dans le fond du véhicule, dont elle tenait le bord pour atténuer les durs cahots. Sur la place de Goderville, c'était une foule, une cohue d'humains et de bêtes mélangés. Les cornes des bœufs, les hauts chapeaux à longs poils des paysans riches et les coiffes des paysannes émergeaient à la surface de l'assemblée. Et les voix criardes, aiguës, glapissantes, formaient une clameur continue et sauvage que dominait parfois un grand éclat poussé par la robuste poitrine d'un campagnard en gaité, ou le long meuglement d'une vache attachée au mur d'une maison.

Tout cela sentait l'étable, le lait et le fumier, le foin et la sueur, dégageait cette saveur aigre, affreuse, humaine et bestiale, particulière aux gens des champs.

La ficelle : Guy de Maupassant

Exercice d'application : 1

1- Complète le tableau suivant :

Type de texte	Auteur	Genre

†.ΧΗΛΣ† | ΗΣΥΟΞΘ
†.Γ.Π.Θ† | %ΘΧΓΞ ο.ο.ο
Λ %ΘΣΗΥ ο.ΖΖΗ.ο
Λ %ΘΓΛΞ ο.ο.ΗΗ.ο Λ %Ο:ΖΖ% ο.Γ.Θ.ο.ο



المملكة المغربية
وزارة التربية الوطنية
والتكوين المهني
والتعليم العالي والبحث العلمي

Examen Regional

Mathématique

Sommaire **الفهرس**

Mathématique

Chapitre 1

Les équations et les inéquations	66
Exercice	68

Chapitre 2

Vecteur et Translation	70
Exercice	75
Evaluation continue	76

Chapitre 3

Repère dans le plan	77
Exercice	80

Chapitre 4

Equation réduite d'une droite	81
Exercice	83

Chapitre 5

Système de deux équations à deux inconnues	85
Exercice	88
Evaluation continue	89

Chapitre 6

Fonctions linéaires et affines	90
Exercice	93

Chapitre 7

Statistiques	95
Exercice	99

Chapitre 8

Géométrie dans l'espace	103
Exercice	107
Evaluation continue	109
Examens normalisés régionaux	111

TOUS LES CORRIGES DANS LE LIVRET DE CORRECTION



Résumé de cours :

I- Les équations du premier degré à une inconnue

• Définition :

Toute égalité qui peut se mettre sous la forme de $ax + b = 0$ où a et b sont des nombres réels et x est l'inconnu, est appelée **équation du premier degré à une seule inconnue**.

• Exemple :

Les égalités $-3x + 7 = 0$; $5.6x - \frac{11}{3} = 0$; et $-\sqrt{2}x - \frac{5}{\sqrt{8}} = 0$ sont des équations du 1^{er} degré à l'inconnue x

• Remarque importante :

Résoudre une équation revient à chercher les valeurs possibles de l'inconnu x pour lesquelles l'égalité aura lieu. Ces valeurs sont appelées les solutions de l'équation.

- Propriétés

▪ Lorsqu'on ajoute ou on soustrait un même nombre aux deux membres d'une égalité, on obtient une nouvelle égalité.

▪ Lorsqu'on multiplie ou on divise les deux membres d'une égalité par le même nombre non nul, on obtient une nouvelle égalité.

- Techniques de résolution d'une équation du premier degré à une seule inconnue.

Pour résoudre une équation du premier degré à une seule inconnue, on suit les étapes suivantes.

-1^{ère} étape : Rendre tous les termes au même dénominateur.

-2^{ème} étape : Se débarrasser du dénominateur

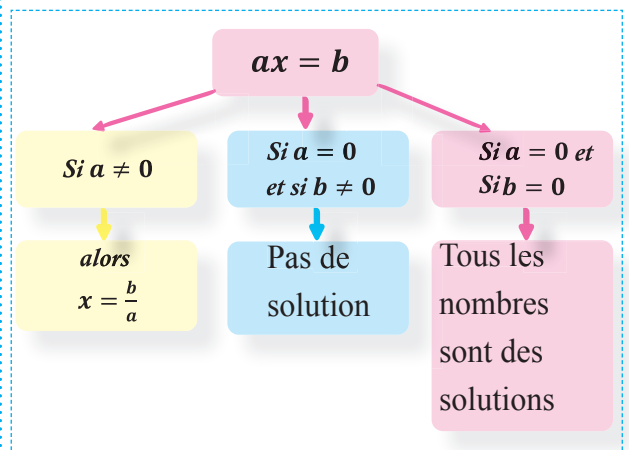
commun et ne garder que les numérateurs.

-3^{ème} étape : Développer {Appliquer les règles suivantes : $k(a + b) = ka + kb$; $k(a - b) = ka - kb$ }

-4^{ème} étape : Mettre les termes inconnus dans le 1^{er} membre et mettre les termes connus dans le 2^d membre de l'équation.

-5^{ème} étape : Simplifier {Votre équation doit ressembler à $ax = b$ }

-6^{ème} étape : Recherche des valeurs possibles de l'inconnu x



• Exemple :

Résoudre l'équation suivante.

$$\frac{x-3}{2} + \frac{2x+1}{3} = x - \frac{5x-4}{6}$$

à noter $x = \frac{x}{1}$

On a : $\frac{x-3}{2} + \frac{2x+1}{3} = x - \frac{5x-4}{6}$ • **Correction :**

Alors : $\frac{3(x-3)}{6} + \frac{2(2x+1)}{6} = \frac{6x}{6} - \frac{1(5x-4)}{6}$

Donc : $3(x-3) + 2(2x+1) = 6x - 1(5x-4)$

ce qui entraîne : $3x - 9 + 4x + 2 = 6x - 5x + 4$

C.à.d $3x + 4x - 6x + 5x = 4 + 9 - 2$

Donc $6x = 11$

D'où $x = \frac{11}{6}$

Par conséquent $\frac{11}{6}$ est la solution de cette équation.

à noter N'oubliez pas d'écrire la phrase

Physique

Sommaire الفهرس

Physique

Le Mouvement et le repos

Resumé de Cours	120
Exercice	122

La vitesse moyenne

Resumé de Cours	126
Exercice	129

Actions mécaniques

Resumé de Cours	132
Exercice	134
Contrôle 1 Semestre II	138

La Notion de Force

Resumé de Cours	142
Exercice	144

Equilibre d'un solide soumis à deux forces

Resumé de Cours	150
Exercice	151

Le poids et la masse

Resumé de Cours	156
Exercice	157
Contrôle 2 Semestre II	164

La loi d'Ohm

Resumé de Cours	168
Exercice	169

La puissance électrique

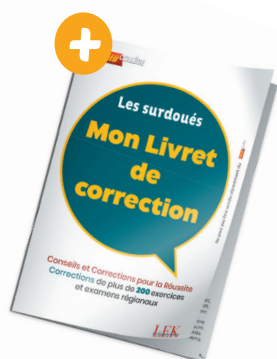
Resumé de Cours	
Exercice	

Energie électrique

Resumé de Cours	179
Exercice	180
Contrôle 3 Semestre II	185

Examens normalisés régionaux	190
------------------------------------	-----

TOUS LES CORRIGES DANS LE LIVRET DE CORRECTION



Resumé :

I - Relativité du mouvement et du repos

L'étude de l'état du mouvement ou du repos d'un corps est relatif, il dépend du référentiel choisi (Un objet solide ou un groupe d'objets indéformables) d'où vient la relativité du mouvement.

Si le corps change de position par rapport au corps de référence, on dit qu'il est en mouvement.


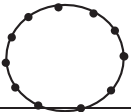

L'état de mouvement ou de repos d'un objet restant est toujours lié au corps de référence. Nous disons donc que le mouvement et le repos sont des notions relatives.

II - La trajectoire

La trajectoire est l'ensemble des positions successives occupées par le mobile au cours de son mouvement.

La nature de la trajectoire dépend du référentiel choisi :

- Si ces positions décrivent une droite, la trajectoire est dite rectiligne.
- Si ces positions décrivent un cercle, la trajectoire est dite circulaire.
- Si ces positions décrivent une courbe quelconque, la trajectoire est dite curviligne.

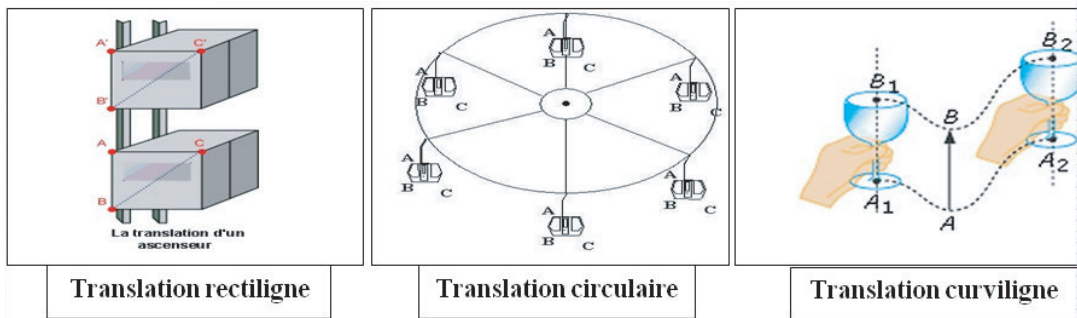
		
Trajectoire rectiligne	Trajectoire circulaire	Trajectoire curviligne

II - La trajectoire

1 Mouvement de translation :

Un corps mobile est en mouvement de translation si tous segments reliant deux points quelconques de ce solide conserve la même direction au cours de son mouvement.

- Exemple :



S.V.T

Sommaire الفهرس

S.V.T

Chapitre 1 : Le système nerveux

La sensibilité consciente	210
La motricité volontaire	215
Les réflexes médullaires	219
Hygiène du système nerveux	228
Exercice	230

Chapitre 2 : Le système musculaire

La contraction musculaire et le mouvement des os	238
Exercice	245

Chapitre 3 : Les micro-organismes

la diversité de micro-organismes (microbes)	248
La réponse immunitaire naturelle	256
Exercice	276

Chapitre 4 : L'immunologie

Un dysfonctionnement du système immunitaire	282
Exercice	292

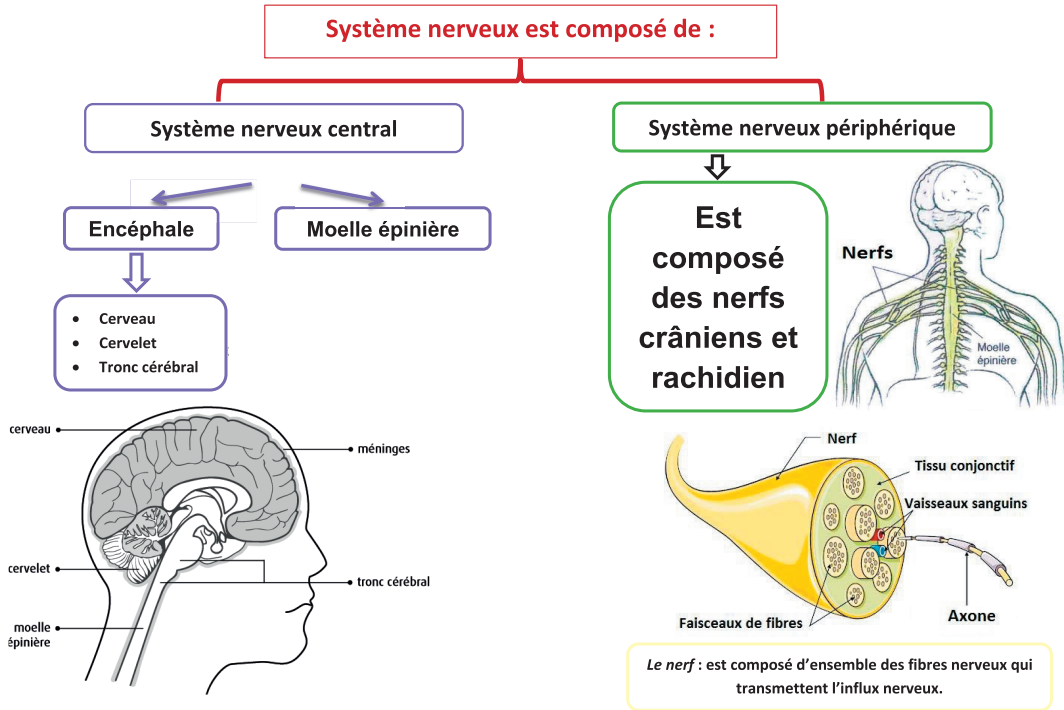
Bilan des cours

Pour bien retenir	296
Examens normalisés régionaux	312

TOUS LES CORRIGES DANS LE LIVRET DE CORRECTION



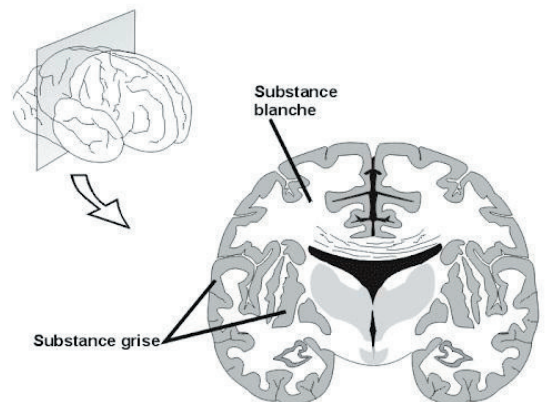
Le système nerveux



Structure du système nerveux

Structure de cerveau

- Le cortex cérébral constitué de deux zones :
 - **Substance grise** périphérique comporte des corps cellulaires.
 - **Substance blanche** central comporte des fibres nerveuses.



اللغة العربية

الفهرس Sommaire

اللغة العربية

مكون التعبير والإنشاء

- 353 مهارة التخيل والإبداع : (التدريب على كتابة سيرة ذاتية أو غيرية)
- 354 أنشطة التطبيق مهارة كتابة حكاية عجيبة، أو قصة من الخيال العلمي
- 357 أنشطة التطبيق مهارة النقد والحكم: التدريب على إصدار حكم قيمة
- 361 على أعمال إبداعية أنشطة التطبيق الامتحانات الجهوية
- 363

الدرس اللغوي

- 231 الدرس 1 : الإضافة
- 334 تطبيقات
- 335 الدرس 2 : الممنوع من الصرف
- 337 الدرس 3 : اسم التفضيل
- 338 تطبيقات
- 339 الدرس 4 : التعجب
- 341 تطبيقات
- 342 الدرس 5 : أسلوب المدح والذم
- 343 تطبيقات
- 344 الدرس 6 : أسلوب النداء
- 345 تطبيقات
- 346 الدرس 7 : أسلوب الاختصاص
- 347 تطبيقات
- 348 الدرس 8 : أسلوب الاستفهام
- 349 تطبيقات
- 351 أنشطة داعمة

جميع الإجابات في دفترى للتصحيح



التربية الإسلامية

الفهرس Sommaire

التربية الإسلامية

المرحلة الرابعة

مدخل التزكية

- 394 سورة الحديد من الآية 10 إلى الآية: 19
- 396 أقوم تعلماتي
- 397 أثر القرآن الكريم في تزكية النفس
- 398 أقوم تعلماتي

مدخل الاقتداء

- إيواء الرسول صلى الله عليه وسلم: (أبو أيوب الأنصاري - أم سليم)
- 400 أقوم تعلماتي
- 385 أقوم تعلماتي

مدخل الاستجابة

- 401 الإنفاق في سبيل الله: صورته ومقاصده
- 402 أقوم تعلماتي
- #### مدخل القسط
- 403 حق البيئة: الاعتناء بجمال البيئة والمحيط
- 404 أقوم تعلماتي

مدخل الحكمة

- من وصايا الرسول صلى الله عليه وسلم: الوصايا التسع
- 405 أقوم تعلماتي
- 407 أقوم تعلماتي

مدخل التزكية

- 408 سورة الحديد من الآية 20 إلى الآية: 28
- 410 أقوم تعلماتي
- 411 وضعية تقويمية
- 413 الامتحانات الجهوية

المرحلة الثالثة

مدخل التزكية

- 379 سورة الحديد من الآية 1 إلى الآية 9
- 381 أقوم تعلماتي
- 382 الإسلام عقيدة وشريعة
- 383 أقوم تعلماتي

مدخل الاقتداء

- 384 الرسول صلى الله عليه وسلم يرسي قيم السلم والتعايش (وثيقة المدينة)
- 385 أقوم تعلماتي

مدخل الاستجابة

- 386 الزكاة أحكامها ومقاصدها: الغايات والوظائف
- التنموية
- 387 أقوم تعلماتي

مدخل القسط

- 388 حق الغير - إمارة المؤمن: الأسس والغايات
- 389 أقوم تعلماتي

مدخل الحكمة

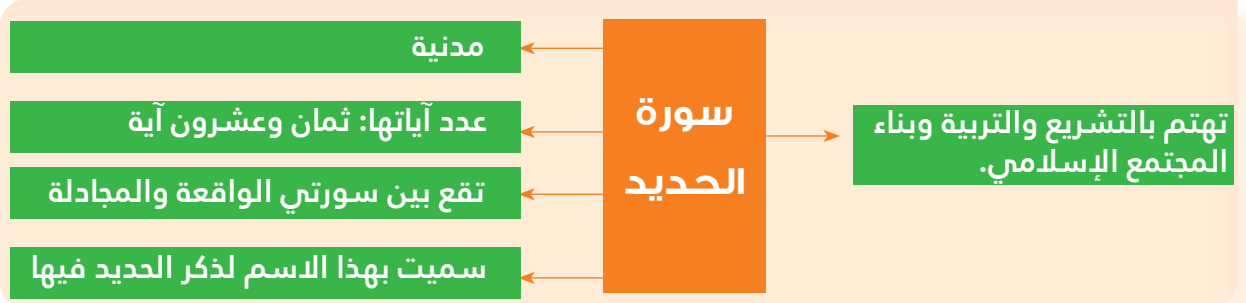
- 390 التعارف والتعايش
- 391 أقوم تعلماتي
- 392 وضعية تقويمية



قرآن كريم : سورة الحديد من الآية 1 إلى الآية 9

I توثيق سورة الحديد:

1- نوعها وعدد آياتها وترتيبها في المصحف:



2- الأحكام التجويدية: أحكام النون الساكنة والتنوين؛ الإظهار

القاعدة	تعريفها	أمثلة من سورة الحديد
الإظهار	هو إخراج النون الساكنة أو التنوين من مخرجهما دون غنة إذا جاء بعدهما أحد حروف الحلق الستة المجموعة في أوائل كلمات البيت التالي: أخي هاك علما حازه غير خاسر	شيءٍ عليم - منها...
الإخفاء	إخفاء نطق النون الساكنة أو التنوين مع بقاء الغنة إذا جاء بعدهما أحد حروف الإخفاء المجموعة في أوائل كلمات البيت التالي: صف ذا ثنا كم جاد شخص قد سما دم طيبا زد في تقى ضع ظالما	كنتم - أنفقوا - شيءٍ قدير - منكم...

II أتعرف معاني الألفاظ والعبارات:

المفردات والعبارات	شرحها	المفردات والعبارات	شرحها
الحكيم	صاحب التدبير المحكم	يعرج فيها	يصعد من الأعمال
العزیز	القوي الذي لا يغلب	مستخلفين	خلفاء بالتصرف
الباطن	لا تدركه الأبصار	ميثاق	عهد
يلج	يدخل	آيات بينات	القرآن الكريم

III المعنى الإجمالي للآيات :

قدرة الله العظيمة المتجلية في مخلوقاته الموجودة في السماء والأرض، ودعوته سبحانه الناس إلى الإيمان به وبرسوله ﷺ، والإنفاق من المال الذي جعلهم مستخلفين فيه، مع بيانه سبحانه حال المؤمنين والمنافقين في الدار الآخرة وجزاء كل فريق.

الإجتماعيات

الفهرس Sommaire

الإجتماعيات

- 442 المغرب والسلم العالمي
443 نقترح برامج إعلامية تتوخى النهوض بقم الموطنة
بعض الاقتراحات والتصورات والمبادرات في مكوون التربية
على الموطنة

مصطلحات ومفاهيم : التربية على الموطنة

- 445 المفاهيم/المصطلحات/الأعلام : تعريفها
446 منهجية الاشتغال على الوثائق
447 منهجية الاشتغال على الوثائق في مكوون الجغرافيا
منهجية الاشتغال على الوثائق في مكوون التربية على
الموطنة

منهجية كتابة الموضوع المقالي

- 448 منهجية الاشتغال على المقالة في مكوون التاريخ
449 منهجية الاشتغال على المقالة في مكوون الجغرافيا
450 منهجية إنجاز الرسوم المبيانية

منهجية إنجاز الرسوم المبيانية

- 451 منهجية إنجاز الرسوم المبيانية

توطين المعطيات الجغرافية على الخريطة

- 453 مهارة توطين المعطيات الجغرافية على الخريطة

الأنشطة التطبيقية - التاريخ -

- 455 الاشتغال على الوثائق في مكوون التاريخ

الأنشطة التطبيقية - الجغرافيا -

- 458 الاشتغال على الوثائق في مكوون الجغرافيا

الأنشطة التطبيقية - التربية على الموطنة -

- 460 الاشتغال على الوثائق في مكوون التربية على
الموطنة

- 461 الامتحانات الجهوية

خطاطات الدروس : التاريخ

- 425 ظاهرة الأنظمة الديكتاتورية
426 الحرب العالمية الثانية
427 القضية الفلسطينية والصراع العربي الإسرائيلي
428 المغرب: الكفاح من أجل الاستقلال وإتمام الوحدة
429 المراحل الكبرى لبناء الدولة المغربية الحديثة

مصطلحات ومفاهيم : التاريخ

- 430 المفاهيم/المصطلحات/الأعلام : تعريفها

خطاطات الدروس : الجغرافيا

- 431 الولايات المتحدة الأمريكية قوة عالمية
432 اليابان قوة تكنولوجية
433 روسيا ورهانات التحول
434 مصر نموذج تنموي عربي
435 نيجيريا بين الغنى الطبيعي والضعف التنموي
التدرب على معالجة ظاهرة اقتصادية باعتماد النهج
الجغرافي

مصطلحات ومفاهيم : الجغرافيا

- 437 المفاهيم/المصطلحات : تعريفها

خطاطات الدروس : التربية على الموطنة

- 438 الحفاظ على التراث وتطويره
439 الحفاظ على الموارد الطبيعية
440 نحن والعالم نتقاسم الكرة الأرضية
441 المغرب و حوار الأديان/المراحل الكبرى لبناء الدولة



جميع الإجابات في دفترى للتصحيح

المراحل الكبرى لبناء الدولة المغربية الحديثة

4 ترسيخ دولة الحق والقانون:

مثلت مراجعة الدستور التي تمت سنة 1992 بطلب من المعارضة ، لعصرنة ودمقرطة المؤسسات السياسية . والمراجعة الدستورية لسنة 1996 بداية لإرساء قواعد دولة الحق والقانون عبر تأكيد المغرب على الالتزام بالمواثيق الدولية، وإعادة هيكلة البرلمان والمجلس الاستشاري لحقوق الإنسان، وإحداث بعض المؤسسات وإصلاح القضاء وإصدار قوانين جديدة، وذلك بهدف إعطاء مفهوم جديد للسلطة، يجعل الإدارة أكثر انفتاحاً على المواطن ويعيد الاعتبار للتضامن الاجتماعي ويفعل دور المجتمع المدني وينعش النمو الاقتصادي ويحفز الاستثمار ويساهم في خلق تنمية اقتصادية تركز على التشغيل والنهوض بالعالم القروي وتأهيل الموارد البشرية لمواجهة العولمة، وذلك بالارتكاز على آليات اجتماعية لتفعيل توجهات العهد الجديد المتمثلة في إحداث مؤسسة محمد الخامس للتضامن... وأخرى اقتصادية تتمثل في وضع برنامج التأهيل الاقتصادي وإحداث صندوق الحسن الثاني للتنمية والتجهيز .



جلالة المغفور له الحسن الثاني طيب الله ثراه

1 بناء الدولة الوطنية الحديثة (1956 - 1961)

بين خطاب العرش لسنة 1955 نوعية النظام السياسي الذي ستتبناه الدولة المغربية بعد الاستقلال، وتجلت مظاهر هذا البناء على عدة مستويات :
سياسيا : - نظام ديمقراطي في إطار ملكية دستورية - تأسيس أول حكومة عصري
تشريعيا : إصدار قانون الحريات العامة 1958 ، وقانون الانتخابات 1959 ، والقانون الأساسي . للمملكة 1961
سياسيا : تقسيم البلاد إلى عمالات وأقاليم.
قضائيا : خلق محاكم حديثة وتوحيد النظام القضائي.
عسكريا : تكوين القوات المسلحة الملكية.
اقتصاديا : خلق وزارة الاقتصاد والمالية وتكوين الأبنك وإقامة نظام جمركي.

2 إرساء النظام الديمقراطي والبناء الاقتصادي والاجتماعي (1961 - 1975)

تميزت هذه المرحلة بالتصويت على أول دستور للمملكة سنة 1962 والذي أدخلت عليه تعديلات سنتي 1970 و 1972 اهتمت بتعزيز سلطات الملك، وفي ترسيخ السيادة الوطنية بالعمل على جلاء القوات الأجنبية من القواعد المغربية، ما بين سنتي 1961 و 1963 .
وتتضح مظاهر البناء الاقتصادي والاجتماعي من خلال تدخل الدولة في الاقتصاد سواء من حيث الاستثمار أو التوجيه أو التنظيم، وذلك بالعمل على مغربة الاقتصاد الوطني منذ 1973 وتبني سياسة التخطيط بإنجاز أربع مخططات اقتصادية اهتمت بالمجالات الاقتصادية والاجتماعية مع إعطاء الأولوية للقطاع الفلاحي.

3 تفعيل البناء الديمقراطي والاقتصادي بين (1975 - 1992)

تميزت هذه المرحلة بتفعيل البناء الديمقراطي وذلك بالتخفيف من وصاية الإدارة المركزية وتحويل مهام المجالس المحلية والإقليمية والجهوية من مجالس استشارية إلى مجالس تفريرية بموجب الظهير المنظم للجماعات المحلية الصادر سنة 1976 ، والعمل على النهوض بهذه المجالس عن طريق تنظيم خمس مناظرات حول اللامركزية. أما البناء الاقتصادي، فبدأ مع الإصلاح الهيكلي الذي طبق سنة 1983 ، بإقرار الإصلاح الضريبي سنة 1984 وإصلاح التجارة الخارجية، وإصدار قانون الصادرات وقانون الاستثمار والخصوصية، والعمل على تحسين بنيات استقبال الاستثمارات.

ⵜⴰⴷⵓⴷⴰ ⵜⴰⴳⵓⴷⴰⵜ | ⵏ ⵏⵓⵔⵓⵙⵜ
ⵜⴰⴳⵓⴷⴰⵜ | ⵏ ⵏⵓⵔⵓⵙⵜ ⵜⴰⴳⵓⴷⴰⵜ
ⵏ ⵏⵓⵔⵓⵙⵜ ⵜⴰⴳⵓⴷⴰⵜ
ⵏ ⵏⵓⵔⵓⵙⵜ ⵜⴰⴳⵓⴷⴰⵜ ⵏ ⵏⵓⵔⵓⵙⵜ ⵜⴰⴳⵓⴷⴰⵜ



المملكة المغربية
وزارة التربية الوطنية
والتكوين المهني
والتعليم العالي والبحث العلمي

الامتحانات الجهوية

الإمتحان الجهوي الموحد لجهة الدار البيضاء - سطات 2023

الإمتحان الجهوي الموحد لنيل شهادة السلك الإعدادي
جهة الدار البيضاء-سطات دورة يونيو 2023

المملكة المغربية
وزارة التربية الوطنية
والتعليم الأول والثانوي



الأكاديمية الجهوية للتربية و التكوين
لجهة الدار البيضاء

1h15

مدة الانجاز

الإجتماعيات

المادة

1

المعامل

أولا : مكون الجغرافيا : تعاريف و أسئلة موضوعية : 6 ن

1 - عرف (ي) بالمفاهيم والمصطلحات الجغرافية التالية : (3 ن)

- اقتصاد السوق :

- النظام الاشتراكي :

- النهج الجغرافي :

2 - ضع (ي) علامة (X) في خانة الاختيار الصحيح : (2 ن)

1 - يساهم العامل التنظيمي ظاهرة الأوروبزنيس في قوة الفلاحة الأمريكية من خلال :	1 . ظاهرة الأوروبزنيس 2 . شركات عملاقة « كيريتسو » 3 . التعاونيات الفلاحية وضيعات الدولة
2- تعتمد القوة التكنولوجية اليابانية على أهمية العامل البشري المتمثل في :	1 . وجود بنية عمرية سكانية فتية وشابة، ونسبة ضعيفة من الشيوخ 2 . تجمع خبراء البحث العلمي والتقني في السليكون فالي 3 . ارتفاع مستوى التأهيل المهني التقني، ووجود مجتمعات تكنولوجية (تكنوبول)
3- تحولت روسيا إلى اقتصاد السوق لعدة عوامل منها:	1 . ضيق المساحة الجغرافية وقلة الموارد الطبيعية والحاجة إلى تصدير المنتجات 2 . الحاجة لإعادة بناء الاقتصاد عبر تحرير الأسواق وتشجيع القطاع الخاص 3 . نجاح التجربة الاشتراكية وسياسة تأميم وسائل الإنتاج
4 - يرتبط الضعف التنموي في نيجيريا ب:	1 . قلة الموارد الطبيعية وسوء توزيعها 2 . ضعف النمو الديمغرافي والحاجة إلى اليد العاملة 3 . هيمنة الشركات الأجنبية على الموارد الطبيعية والفساد الإداري وعدم الاستقرار السياسي

3- صل (ي) بسهم بين النماذج الاقتصادية وبين المبادئ العلمية الجغرافية المستفادة من دراستها: (1ن)

القواعد العلمية الجغرافية المستفادة
تأثير المشاكل التنظيمية والاقتصادية الموروثة عن مراحل تاريخية سابقة في واقع التنمية.
توفر الإمكانيات الطبيعية الهائلة، والموارد البشرية المساعدة، وآليات التنظيم الرأسمالي، من أسس التفوق الاقتصادي.
ارتفاع مستوى التأهيل العلمي واحترام قيم العمل كفيضان يتجاوز أكرهات الوسط الطبيعي.
لا يضمن الغنى الطبيعي تحقيق التنمية في غياب تأهيل الموارد البشرية.

النماذج الاقتصادية المقترحة
الولايات المتحدة الأمريكية قوة اقتصادية عظمى
روسيا الاتحادية وتحديات التحول والتنمية الاقتصادية
الضعف التنموي في نيجيريا
القوة التكنولوجية لليابان